

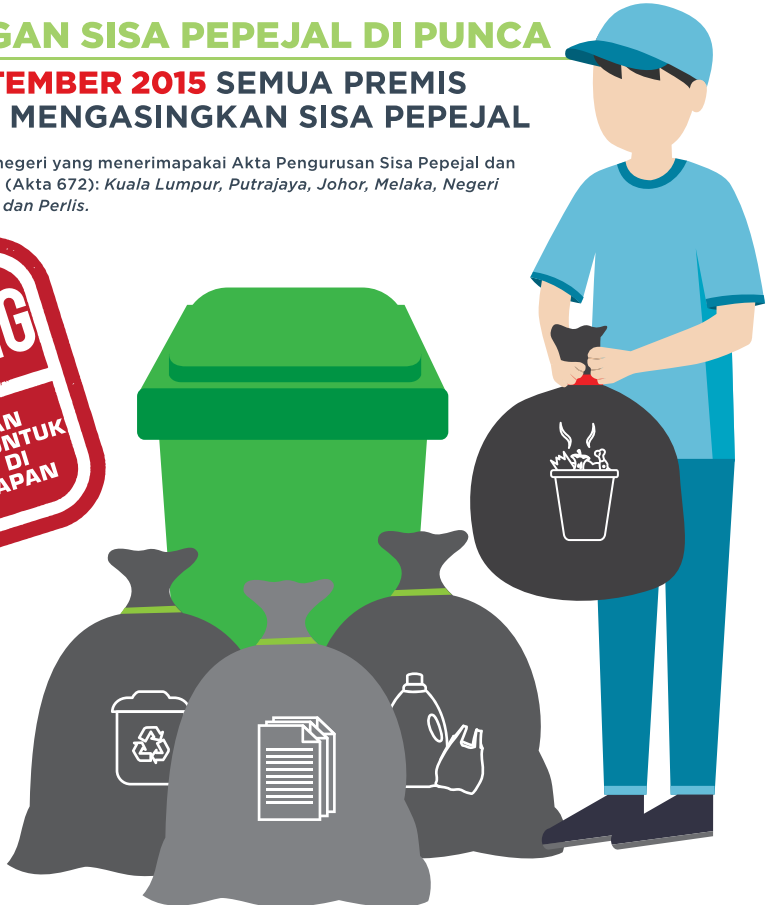


ASINGKAN DEMI MASA DEPAN ANAK-ANAK KITA

PENGASINGAN SISA PEPEJAL DI PUNCA

**MULAI 1 SEPTEMBER 2015 SEMUA PREMIS
DIWAJIBKAN MENGASINGKAN SISA PEPEJAL**

**Berkuatkuasa di negeri-negeri yang menerima Akta Pengurusan Sisa Pepejal dan Pembersihan Awam 2007 (Akta 672): Kuala Lumpur, Putrajaya, Johor, Melaka, Negeri Sembilan, Pahang, Kedah dan Perlis.*



ASINGKAN SISA PEPEJAL ANDA DENGAN 3 LANGKAH MUDAH:

- 1 ASINGKAN MENGIKUT JENIS
- 2 SIMPAN SEMENTARA DALAM BEKAS YANG SESUAI
- 3 LETAKKAN DI TEPI TONG SAMPAH PADA HARI KUTIPAN

KENAPA KITA PERLU MENGASINGKAN SISA PEPEJAL DI RUMAH?

- Mengelakkan pembuangan bahan yang boleh dikitar semula
- Mengurangkan jumlah sisa pepejal dihantar ke tapak pelupusan
- Mengurangkan peruntukan wang negara untuk proses pelupusan sisa pepejal
- Merupakan satu kesalahan di bawah Akta Pengurusan Sisa Pepejal dan Pembersihan Awam (Akta 672) jika tidak mengasingkan sisa

**KE ARAH NEGARA
BERSIH, INDAH &
SEJAHTERA**

APA YANG PERLU DIASINGKAN?



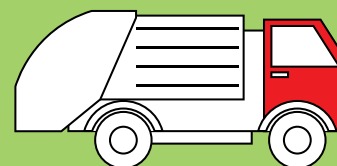
SISA KITAR SEMULA

DILETAKKAN DI TEPI TONG SAMPAH



JADUAL KUTIPAN SISA PEPEJAL

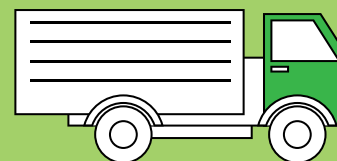
2x



KUTIPAN SISA BAKI

Kutipan sisa baki akan dilakukan dua kali seminggu.

1x



KUTIPAN SISA KITAR SEMULA

Kutipan sisa kitar semula akan dilakukan sekali seminggu.

SISA BAKI YANG DIMASUKKAN KE DALAM TONG

KUTIPAN
2X
SEMINGGU

Sisa baki dimasukkan ke dalam plastik sampah. **Masukkan ke dalam tong sampah.**

1 SISA DAPUR



2 SISA MAKANAN



3 BAHAN-BAHAN KOTOR



4 LAMPIN PAKAI BUANG



JENIS SISA KITAR SEMULA YANG PERLU DIASINGKAN MENGIKUT KUMPULAN

KUTIPAN
1X
SEMINGGU

Sisa pepejal yang diasingkan, dimasukkan ke dalam bekas yang sesuai/plastik sampah. **Letakkan di tepi tong sampah pada hari kutipan.**

1 KERTAS



2 PLASTIK



3 LAIN-LAIN

a) Tin aluminium/ besi/logam



b) Kaca/seramik



c) Bahan fabrik/ kasut/getah/kulit



e) Sisa berbahaya



d) Sisa elektronik/ barang elektrik kecil

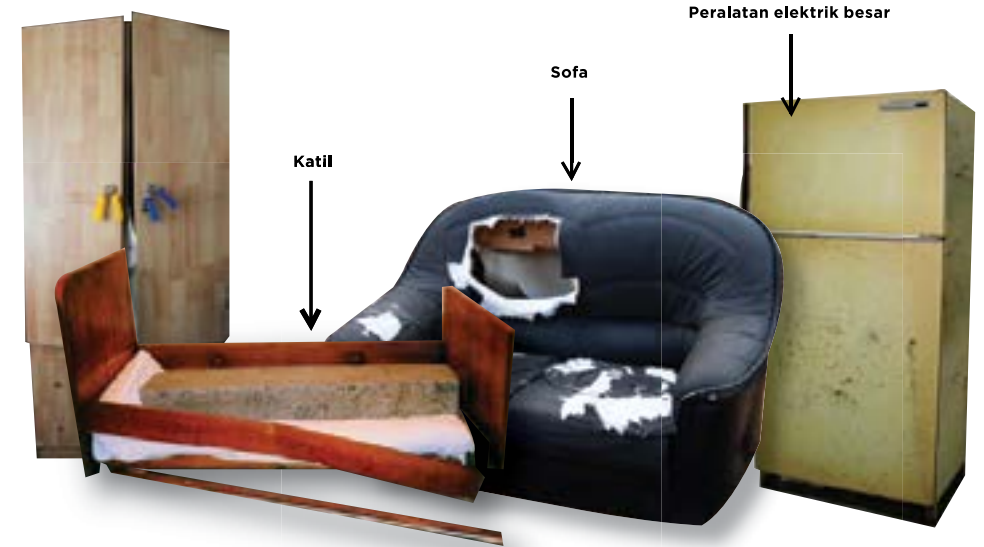


SISA PUKAL & SISA KEBUN

Sisa pukal dan sisa kebun/taman akan juga **dikutip bersekali dengan sisa kitar semula** pada hari kutipan yang sama

a SISA PUKAL

Sisa pukal diletakkan dengan kemas di bahu jalan di hadapan rumah pada hari kutipan



b SISA KEBUN/TAMAN

Sisa kebun/taman diikat atau dimasukkan ke dalam plastik sampah/bekas yang sesuai dan diletakkan di bahu jalan di hadapan rumah pada hari kutipan



JADUAL HARI KUTIPAN SISA PEPEJAL

2x



1. SISA DAPUR
2. SISA MAKANAN
3. BAHAN-BAHAN KOTOR
4. LAMPIN PAKAI BUANG

*Tulis hari kutipan di kawasan anda

*Tulis hari kutipan di kawasan anda

1x



1. KERTAS
2. PLASTIK
3. LAIN-LAIN
4. SISA PUKAL & SISA KEBUN/TAMAN

*Tulis hari kutipan di kawasan anda

Sebarang pertanyaan sila hubungi SWCorp di talian berikut:

Kuala Lumpur **03 2245 9292**

Putrajaya **03 8890 5088**

Johor **07 222 6476**

Melaka **06 283 8953**

Negeri Sembilan **06 763 6030**

Pahang **09 566 3151**

Kedah **04 735 4286**

Perlis **04 976 9834**



swcorpMY



SWCORP_MY



@swcorp_my



www.swcorp.gov.my

Untuk maklumat lanjut, sila layari
www.kpkt.gov.my/separationatsource

#asingkan